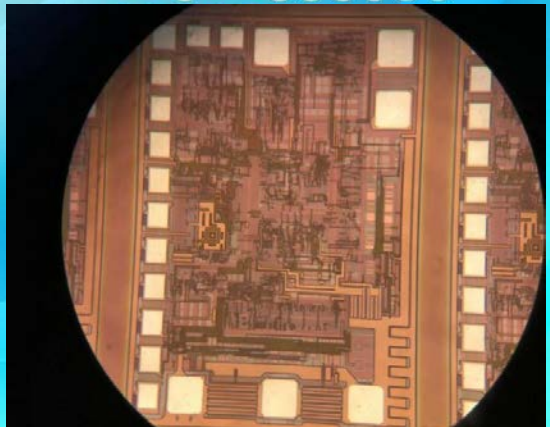
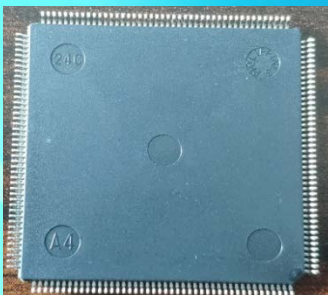


超大规模DSP电路TMS320F28335

DSP TMS320F28335芯片是一种快速强大的微处理器，能够实现数字信号的即时处理，内部采用程序和数据分开的哈佛结构，采用专门的硬件乘法器，可以用来快速的实现各种数字信号处理算法，具有精度高、成本低、功耗小、性能高、外设集成度高等特点，可广泛应用于通讯、计算机、消费电子和自动控制、军事航空等领域。



超大规模电路STM32F103

STM32F103芯片是能够实现数字信号处理技术的芯片，为一种快速强大的微处理器，可实现数据的即时处理。内部拥有基于ARM核心的32位微控制器，具有耗电少功能强、16位/32位双指令集、合作伙伴众多等特点，可广泛应用于通信、计算机、消费手机、工业控制、系统集成等领域。

